

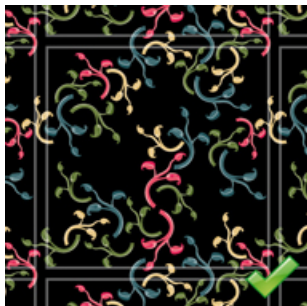
SPEZIFIKATIONEN FÜR DESIGN PARTNER

Die Pattern Design GmbH hat Spezifikationen festgelegt, um den Verkauf von Designs in einer definierten, einheitlichen Qualität und Übertragungssicherheit in der Pattern Design Online Datenbank sicherzustellen. Folgende Kriterien sind Bestandteil des Lizenzvertrags und müssen erfüllt werden:

Erstellung des Designs:

- Wahlweise mit Adobe Illustrator, Affinity Designer, CorelDRAW oder anderem Vektor-Programm
- Dokumentfarbmodus Standard RGB (sRGB)
- Original Musterkachel (Rapport) auf der Arbeitsfläche platzieren (Arbeitsfläche soll gleich groß wie der Musterkachel sein)
- Pinsel- oder Kontureffekte in Pfade umwandeln
- Leere Pfade ohne Füllung oder Kontur entfernen
- Bitte sperre keine Ebenen in der SVG-Datei
- Es sollten keine Objekte außerhalb der Zeichenfläche deiner SVG-Datei sein
- Keine Flächen in Pixelbilder umwandeln
- Keine Pixelbilder einbinden oder verknüpfen (Beschränkung der Vorteile von Vektordaten)
- Rapport überprüfen (Design soll nahtlose Kanten haben)

Richtig:

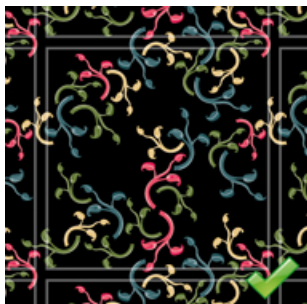


Falsch:



- Musterkachel (Rapport) ist nicht zu offensichtlich und ergibt ein nahtloses Gesamtmuster

Richtig:



Falsch:



Abspeichern des Designs:

- Vektordatei im SVG Format mit einer Präzisionstiefe von 7 Dezimalstellen
- Empfohlene Größe: Arbeitsfläche bzw. Musterkachel entspricht ca. 4000px Breite

Übermittlung des Designs:

Mittels Upload über dein persönliches Konto auf patterndesigns.com. Bitte nutze auch die Möglichkeit der Textierung und Verschlagwortung. Dadurch können deine Verkäufe zusätzlich angekurbelt werden. Dabei sollten die Informationen wirklich gut zu dem Design passen, allgemeine Schlagwörter sind nicht zielführend. Mehr Informationen dazu sind im folgenden Punkt und beim Upload ersichtlich.

Textierung des Designs:

Titel

- Wähle einen Titel, der inhaltlich zum Design passt.
- Der Titel muss eindeutig sein.
- Der Titel darf keine Sonderzeichen oder Ziffern enthalten, auch nicht in ausgeschriebener Form (z.B.: eins, zwei, etc...).
- Der letzte Teil des Titels ‚Muster Design‘ oder ‚Nahtloses Muster‘ wird automatisch ergänzt.
- Jedes Wort im Titel muss mit einem Großbuchstaben beginnen. (z.B.: Der Schnelle Hase Springt)

Beschreibung

- Beschreibe dein Muster mit einem grammatikalisch richtigen Satz.
- Verwende keine Stichworte.

Tags

- Verwende Tags, die dein Design inhaltlich beschreiben. Zu allgemeine Tags verfälschen die Suchergebnisse auf unserer Website und bringen keinen Vorteil.
- Verwende keine allgemein gültigen Begriffe (z.B.: seamless, repeat, design, etc...)
- Verwende keine Farbbezeichnungen
- Verwende keine dateispezifischen Begriffe (z.B.: vector, ai, etc...)

Kategorie

- Verwende nur Kategorien, welche auf dein Design zutreffen.
- Du kannst maximal 3 Kategorien auswählen.

Verwendung von Künstlicher Intelligenz

Grundsätzlich lehnen wir sämtliche Designs ab, die ausschließlich mit KI generiert wurden, da wir die Individualität und Kreativität unserer Design Partner unterstützen wollen. Es ist jedoch möglich, einzelne KI generierte Elemente in ein Muster einzubinden, wenn diese unseren Qualitätsanforderungen entsprechen, oder KI zur Inspirationsfindung zu verwenden.

Rechtlicher Hinweis:

- Übermittelnder Designer muss Urheber des Designs sein.
- Logos, Warenzeichen oder anderweitig geschützte Elemente dürfen nicht in Designs verwendet bzw. übertragen werden.
- Weitere Informationen kannst du dem **Lizenzvertrag** entnehmen.

WICHTIG: Sollte ein Design nicht den obig genannten Spezifikationen entsprechen, so wird es von Pattern Design unter Angabe der möglichen dafür verantwortlichen Gründe **abgelehnt**.

Bei weiteren Fragen bitte direkt an unser Design Support Team unter design@patterndesigns.com wenden.